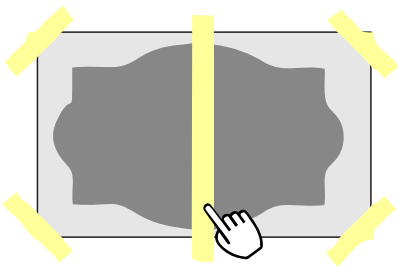


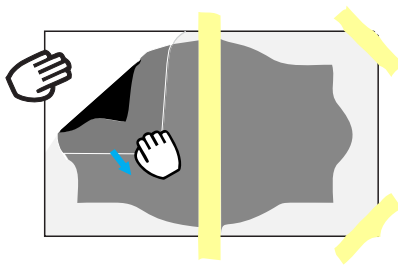
## Instrucciones: Como instalar un vinilo.

1



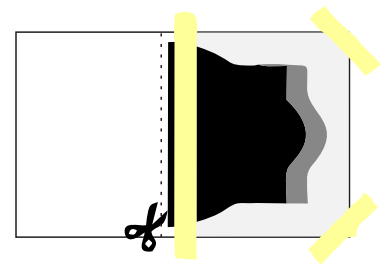
Usamos cinta de carrocerero, también conocida como cinta de pintor, para situar el vinilo donde queremos pegarlo, comprobando bien que sea la posición deseada y no queda torcido. Lanzamos una línea aproximadamente a la mitad del vinilo. Separamos el transportador de una de las mitades, despegando con cuidado

2



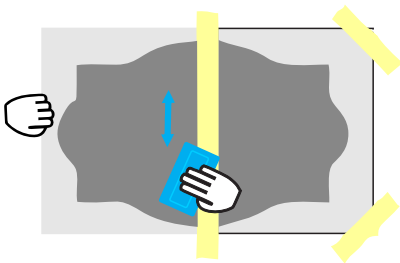
Separamos el transportador de una de las mitades, despegando con cuidado de una de las esquinas. Si el vinilo se pega a este, repasamos con la espátula por encima del transportador para que se separe con facilidad.

3



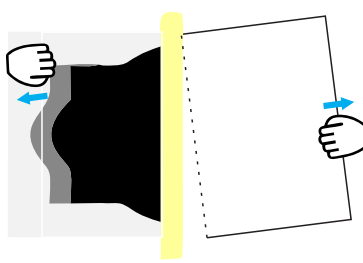
Cortamos y retiramos el papel siliconado (generalmente de color blanco) con cuidado de no cortar el vinilo que tenemos que pegar.

4



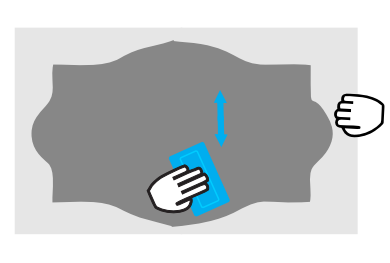
Con ayuda de la espátula vamos pegando suavemente el vinilo siempre desde el interior del vinilo hacia fuera. Mantener siempre el papel tensado.

5



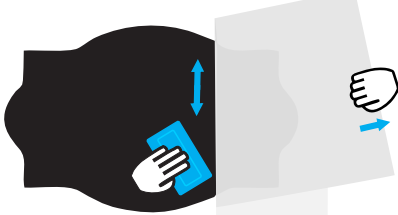
Retiramos la cinta de carrocerero que resta y retiramos el papel siliconado que falta.

6



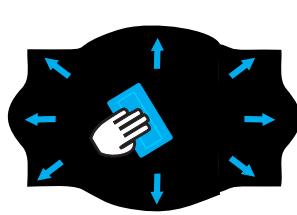
Pegamos la otra mitad repitiendo los pasos 2-3-4.

7



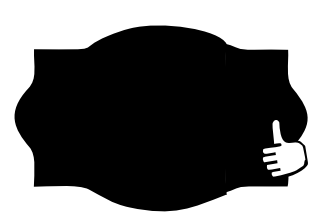
Retiramos el transportador con cuidado y pasando suavemente la espátula sobre el vinilo.

8



Finalmente nuestro vinilo está colocado. Si es necesario volver a repasar con espátula, y con la ayuda de una aguja o un cúter, pinchamos las burbujas de aire que hayan quedado.

9



Finalmente nuestro vinilo está colocado.